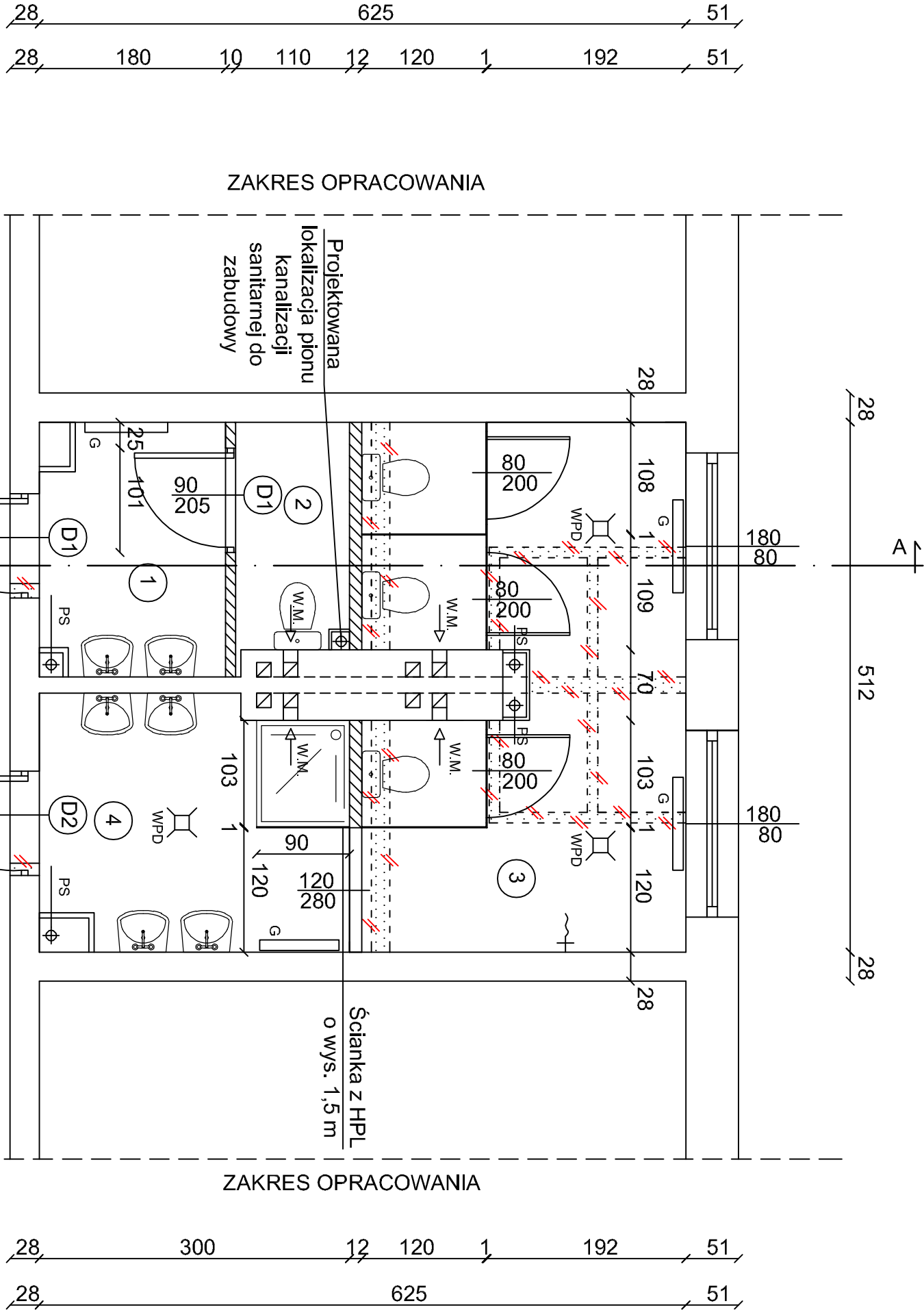


RZUT PARTERU

1:50

ZESTAWIENIE POMIESZCZEŃ			
Zespół Szkół. Im. Jana Pawła II w Łabieniu			
NR	NAMNA	POSADZKA	POWIERZCHNIA M ²
1	PRZEDSIIONEK W.C. DLA PERSONELU	TERAKOTA R10	4.42
2	W.C. DLA PERSONELU	TERAKOTA R10	2.42
3	W.C. PRZEDSZKOŁA	TERAKOTA R10	16.60
4	PRZEDSIIONEK W.C. DLA DZIEWCZĄT	TERAKOTA R10	7.22
POWIERZCHNIA RAZEM ⇒			30.66



- UWAGI**
1. - nowa lokalizacja grzejników do przeniesienia
 2. W.M. - wentylacja mechaniczna - wymuszona za pomocą wentylatorów
 3. P - pochwyty systemowe ze stali nierdzewnej dla osób niepełnosprawnych
 4. Ścianki kabin w.c. i ścianki przy pisuarach wykonać z płyt HPL o wysokości 1,5 m z przeszwitem dolnym od posadzki o wysokości 0,15 cm
 5. Sufit podwieszany systemowy, kasetonowy np. typu ARMSTRONG/HYDROBOARD o grub. płyt 15 mm z wełny szklanej o wym. 600x600 mm, waga 11,5 kg/m², Euroklasa (reakcja na ogień A2-s1, d0 lub inny produkt równoważny)
 6. Projektowana wysokość pomieszczeń H=2,80 m
 7. Projektowana lokalizacja wpustów podłogowych
 8. Urządzenia sanitarne w pomieszczeniach w.c. dla przedszkolaków należy zamontować zgodnie z obowiązującymi warunkami technicznymi i warunkami branżowymi - na odpowiednich wysokościach

LEGENDA

- Projektowane wyburzenia istniejących ścian oraz otworów drzwiowych
- Projektowane ścianki działowe murowane z bloczków silikatowych o grub. 12 cm i 10 cm

PRZEDSIĘBIORSTWO INŻYNIERYJNO - PROJEKTOWE "OŚMIEMKA" KINGA ZAWISTOWSKA ul. Mikołaja Kopernika 3/13. 14-200 Iława NIP: 744-103-71-31. Tel.: +48 695 385 007 e-mail: projekt-osiemka74@wp.pl	
PROJEKT TECHNICZNY REMONTU	
TEMAT:	Rzut parteru
OBIEKT:	Remont i przebudowa sanitariatów w budynku Zespołu Szkół Im. Jana Pawła II w Łabieniu na działce geod nr 59/2, 53, 52, 51/3.
INWESTOR:	Gmina Nowa Wieś Lebońska ul. Grunwaldzka 24, 84-351 Nowa Wieś Lebońska
STADIUM:	PROJEKT TECHNICZNY REMONTU
BRANŻA:	ARCHITEKTURA
AUTORZY DOKUMENTACJI:	IMIĘ I NAZWISKO
BRANŻA:	IMIĘ I NAZWISKO
PROJEKTOWAŁ:	IMIĘ I NAZWISKO
Opracował:	IMIĘ I NAZWISKO
NR RYS.:	SKALA: 1:50
DATA OPRACOWANIA: 26.05.2025r.	